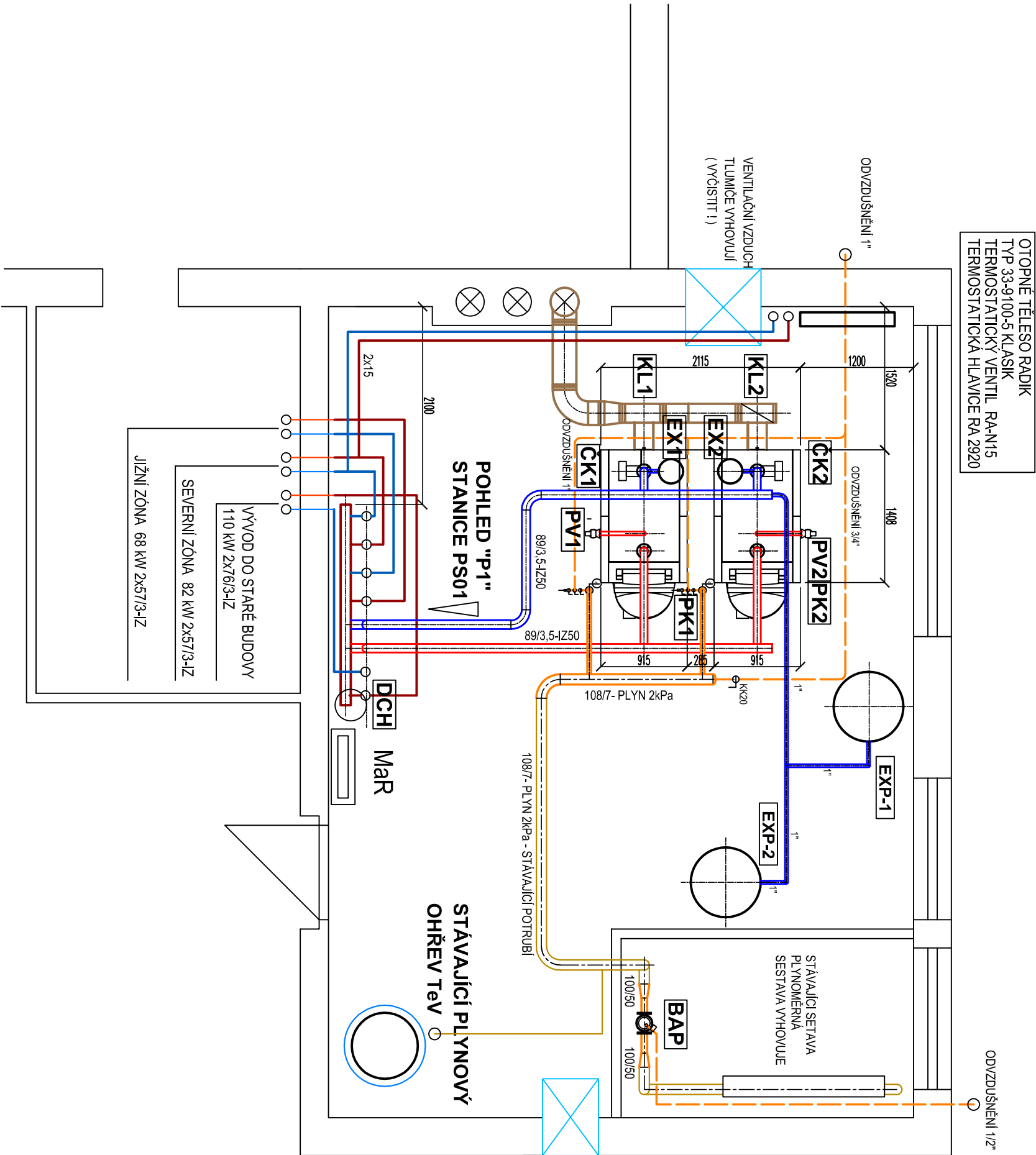


2.N.P. - PLYNOVÁ KOTELNA - M.: 1:50



LEGENDA:

NOVÉ ZAŘÍZENÍ KOTELNY

PK1	PLYNOVÝ KOTEL VIESSMANN TYP VITOCROSSAL 200, TEPELNÝ VÝKON 72 - 175 kW
PK2	PLYNOVÝ KOTEL VIESSMANN TYP VITOCROSSAL 200, TEPELNÝ VÝKON 82 - 225 kW
ČK1 ČK2	CIRKULAČNÍ KOTLOVÉ ČERPADLO WILO Stratos 50/1-8 NASTAVIT PRŮTOK 10,6 m3/hod
PV1 PV2	POJIŠŤOVACÍ VENTIL ZAVITOVÝ DN32 (5/4"), OTEVÍRACÍ TLAK 250 kPa (2,5 bar)
EX1 EX2	TAKOVÁ EXPANZNÍ NÁDOBA S MEMBRÁNOU 12 l, 0,6 MPa, NASTAVIT PŘĚTLAK 40 kPa
KL1 KL2	KOUŘOVÉ KLAPEK DN 200 S MOTORICKÝM POHONEM JSOU SOUČÁSTI TYPOVÉHO SBĚRAČE SPALIN
EXP-1	TLAKOVÁ EXPANZNÍ NÁDOBA S MEMBRÁNOU 500 l, 0,6 MPa, NAST. PŘĚTLAK 150 kPa
EXP-2	
PV3 PV4	POJIŠŤOVACÍ VENTIL ZAVITOVÝ DN20 (3/4"), OTEVÍRACÍ TLAK 300 kPa (3,0 bar)
BAP	MEMBRÁNOVÝ UZÁVĚR PLYNU BAP solo BAP DN 50-NT-B-PN16-Solo-R-230V
DCH	DÁVKOVÁNÍ CHEMIKÁLÍ I NADRŽ 30 LITRŮ

VENTILAČNÍ VZDUCH
TLUMIČE VYHOVUJÍ
(VYČISTIT !)

NOVÉ POTRUBNÍ ROZVODY

- NOVÉ ROZVODY TOPNÉ VODY
- NOVÉ ROZVODY ZPĚTNÉ VODY
- NOVÉ ROZVODY ZEMNÍHO PLYNU
- ODVZDUŠNĚNÍ PLYNOVÉHO POTRUBÍ

STÁVAJÍCÍ POTRUBNÍ ROZVODY

- ROZVODY TOPNÉ VODY
- ROZVODY ZPĚTNÉ VODY
- ROZVODY ZEMNÍHO PLYNU

Výpracoval	Podpis	ING. KAREL ŠTĚBETÁK		
Ing. Karel Štěbeták		K - PROJEKT		
Kraj: Jihočeský	Místo: Třeboň	IČO 102 90 508, DIČ CZ 470815444 tel./fax 384420448 380 01 Dočice, Polického nám. 6/1		
Investor: Město Třeboň				
Stavba: PLYNOVÁ KOTELNA "ZÁKLANÍ ŠKOLA"		Formát	2A4	Měřítko
VÝMĚNA TEPELOVODNÍCH PLYNOVÝCH KOTLŮ		Datum	03/2017	1:50
D.1.4. VYTÁPĚNÍ STAVEB		Stupeň	DPS	
Část: D.1.4. VYTÁPĚNÍ STAVEB		Č. zakázky	008/17	
Název výkresu DISPOZICE PLYNOVÉ KOTENY - MĚŘ: 1:50		Arch. č.		Rev. Por. č.
				1 03